



Bergen IJsselkogge

Peter Jesse
Omgevingsmanager RWS

30 november 2017 SIKB

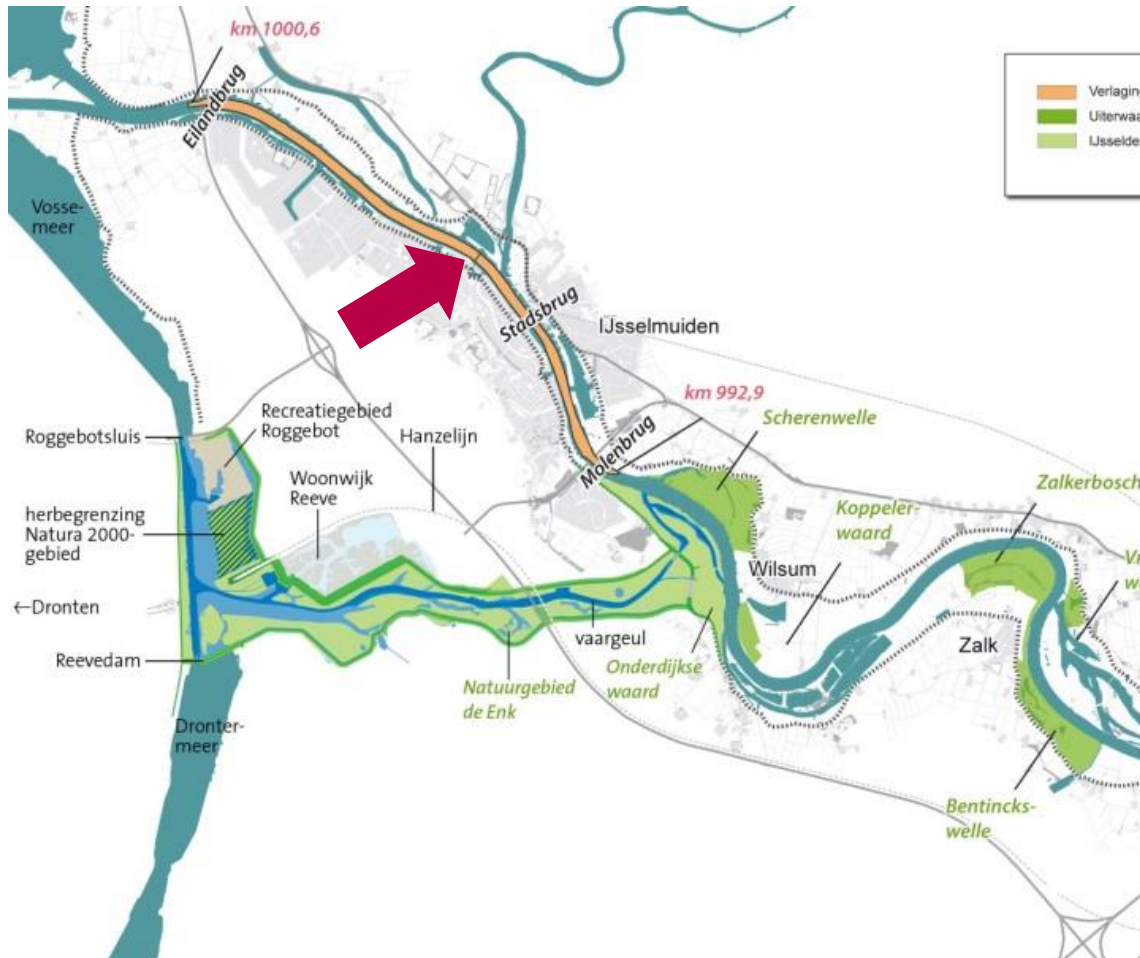


Bergen IJsselkogge

- Ruimte voor de Rivier
- Voorbereidingen
- Berging
- Conservering
- Leerervaringen



Ruimte voor de Rivier IJsseldelta

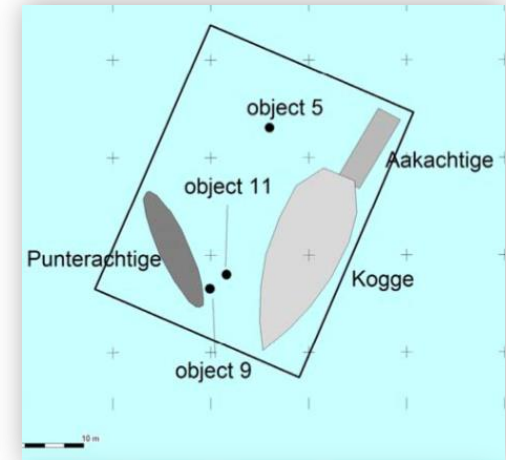
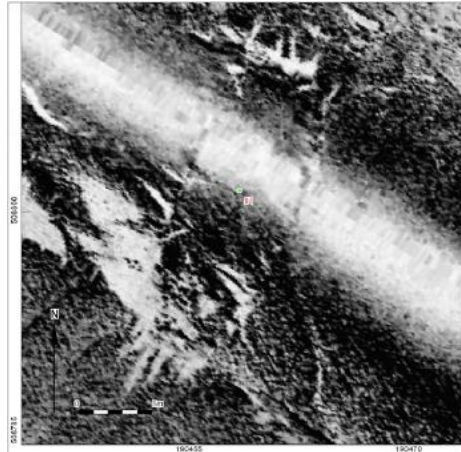




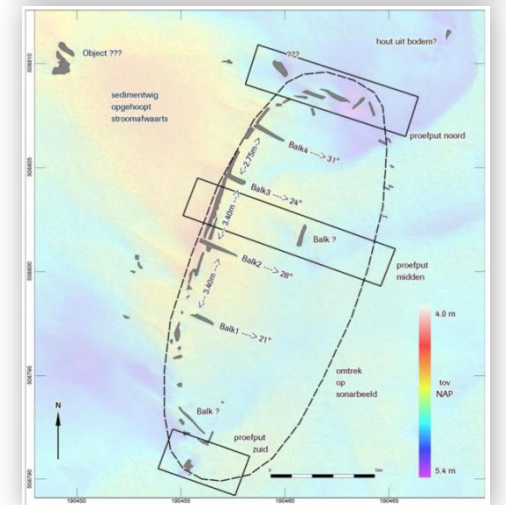
Locatie IJsselkogge



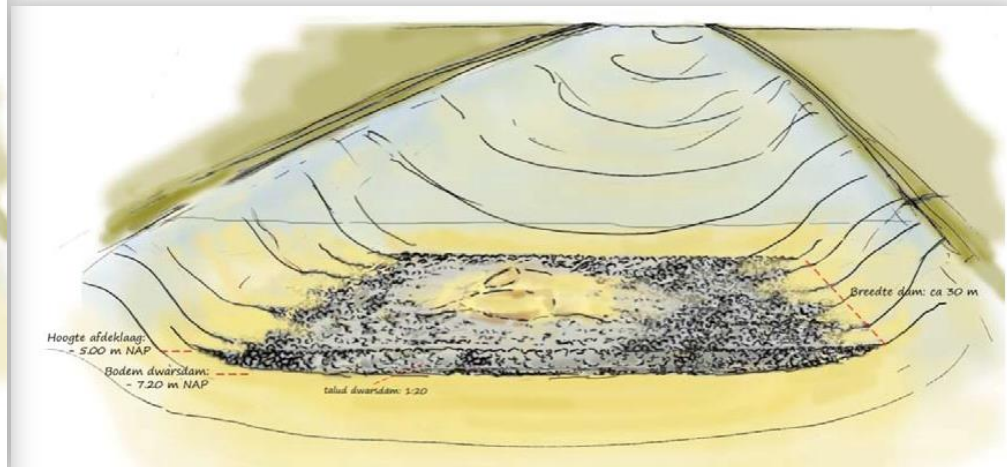
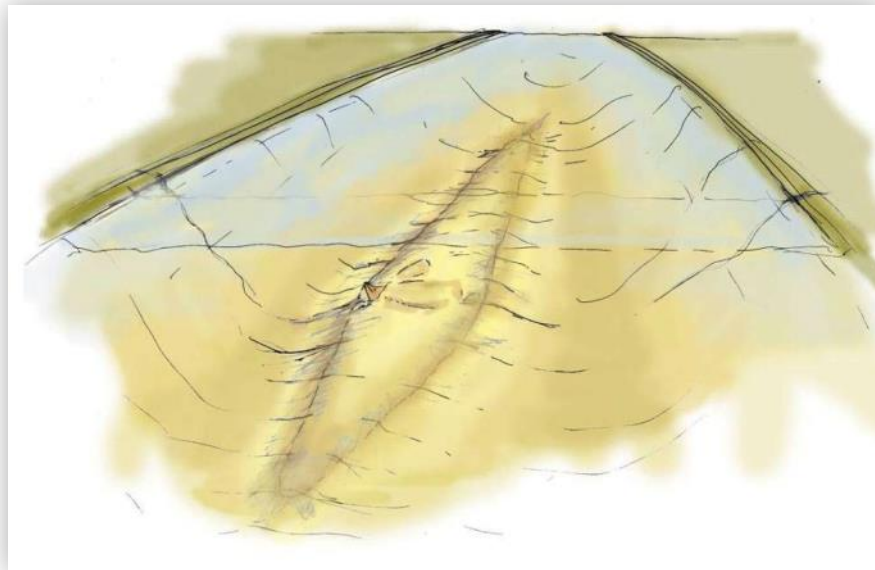
Vorbereiding



- 2008 Burostudie
- 2010 Opwater onderzoek
- 2011 Onderwater onderzoek (Kogge gevonden)
- 2012 Waarderend onderzoek (Aak en Punter gevonden)



2013 Behoud ter plaatse ? ; Selectiebesluit



Marktbenadering

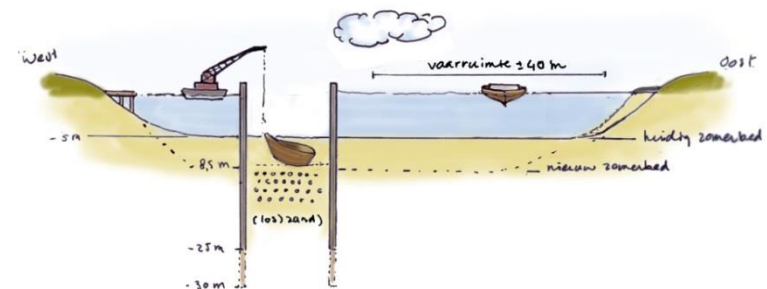
2013

- Projectteam opgericht
- Scenario's doordenken
- Lean sessie met stakeholders:
RWS-ON, Kampen, RCE.

NAT			DROOG		
Risico's	Impact	Behereb?	Risico's	Impact	Behereb?
Uitlijghheid dijkzijkers	Groot		Uitlijghheid - Oudstroom - Aanval	Groot	
- Voorwaeg	Groot		① Voorwaeg	Groot	
- niet op conditionaal werken - kwantiteit - Totaalinstelling	onderzoekswaarde =		② Rijk I	Versat onderzoek - met nieuw	
- Techn. onmogelijkheid welstromen kwal	Groot na (k)it Tijd kosten		- Groedstroom verandering	Onderzoek - Totaalinstelling	
- DLT/A	Groot dan DROOG		- Stempels betreuren "in een keer"	veel moediger in 1-maal	
			- Kosten	factor 2 low NAT	
			- Bedrijfs- ing bij instelling		

2014

- Inhuur INFRAM-Vestigia
- Aanvullend Archiefonderzoek
- Marktconsultatie
- Opstellen contractstukken
- Start aanbesteding



Aanbesteding (2015)

- Contract Batavialand
- Contract Isalacogghe

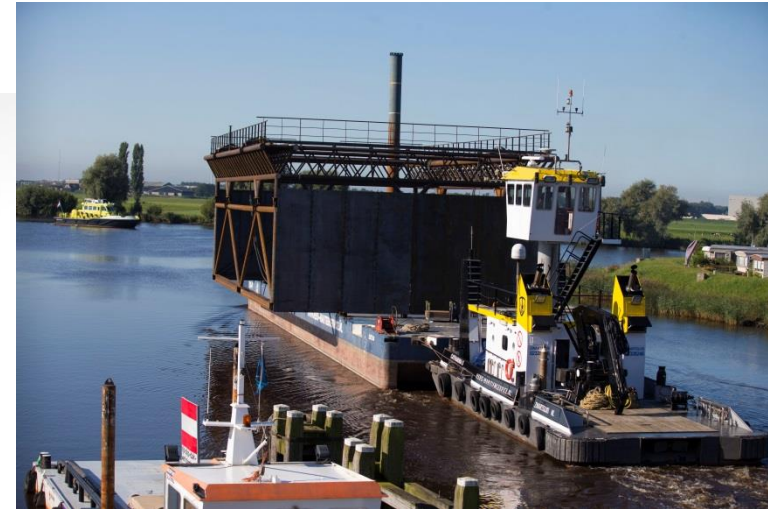
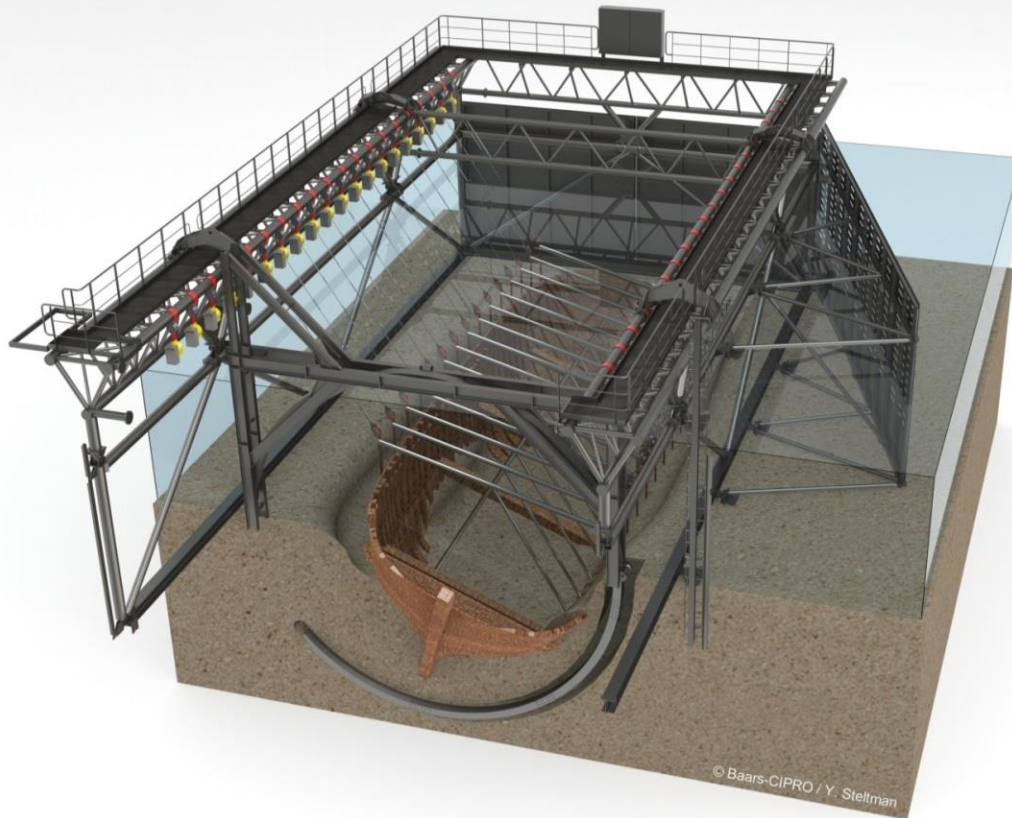
ISALACOGGHE



Parallel aanbesteding
RvdR IJsseldelta
1 maart 2016 gebied vrijgeven



2015 Bergingsframe



2015 start berging





2015 Aak en Punter





10 febr 2016 Kogge boven water

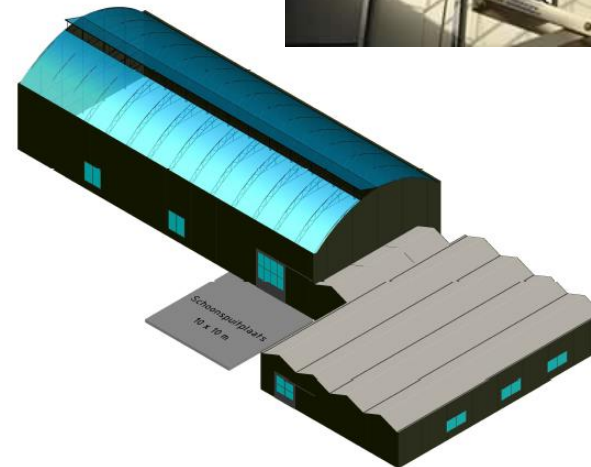




19 febr 2016 Overdracht Kampen > Lelystad

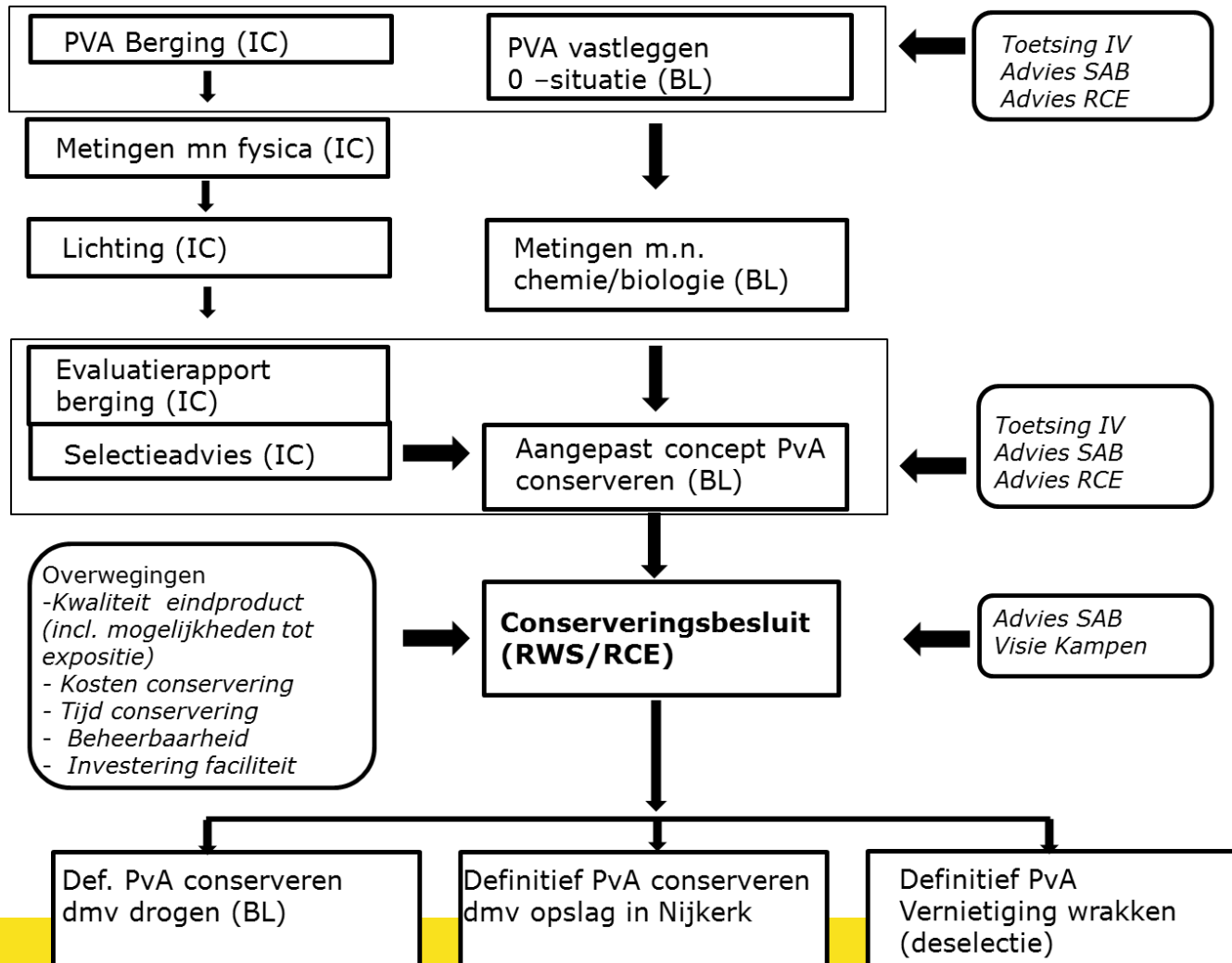


Conserveringsstation 2015-2016





2017 Conserveringsbesluit - proces





Conserveringsbesluit (17 okt. 2017)



Rijkswaterstaat
Bergen IJsselkogge



Leerervaringen

- Overheden : bundelen kennis RWS - RCE
- Markt : bundelen kennis wrakkenbergiging/duiken en archeologie
- Mediageniek
- Beperkte ervaring met SCB (Systeem Gerichte Contractbeheersing)
- Zorg voor een plek na het lichten

Maar

- Eén marktpartij die kan conserveren (in NL)
- Looptijd conservering > Looptijd project
- Wie neemt het na de berging over ?
- Is er een eindbestemming ?



VRAGEN ?





Koggefeitjes

- Kogge 25 m lang, 8.25 m breed, 6.7 – 8.05 m hoog (oorspronkelijk)
- IJsselkogge is een overgangstype tussen kogge en latere wrakken
- Datering IJsselKogge : 1415-20
- Datering Aak : 1410
- Datering Punter : 1437
- Datering oeverbeschoeiing: 1451-1452
- Afgezonken: 1452 - 1479?
- Bewust om IJsselgeul af te dammen ?

